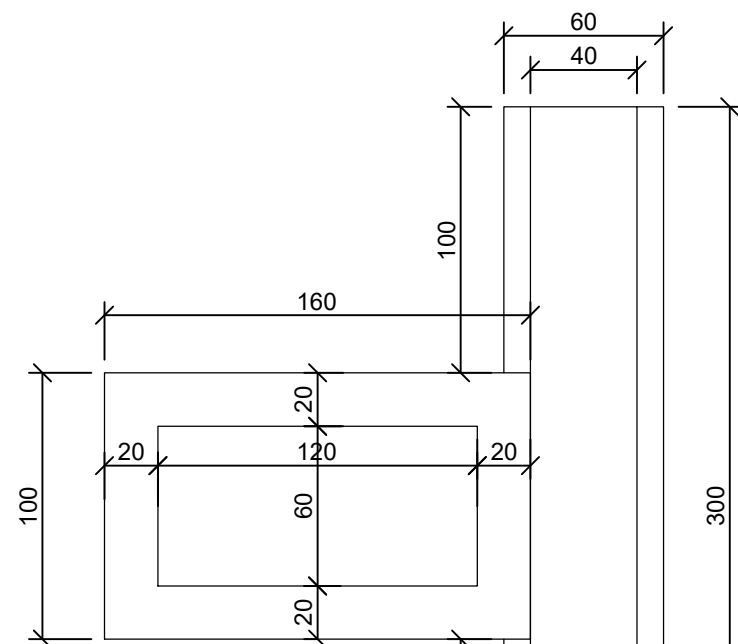
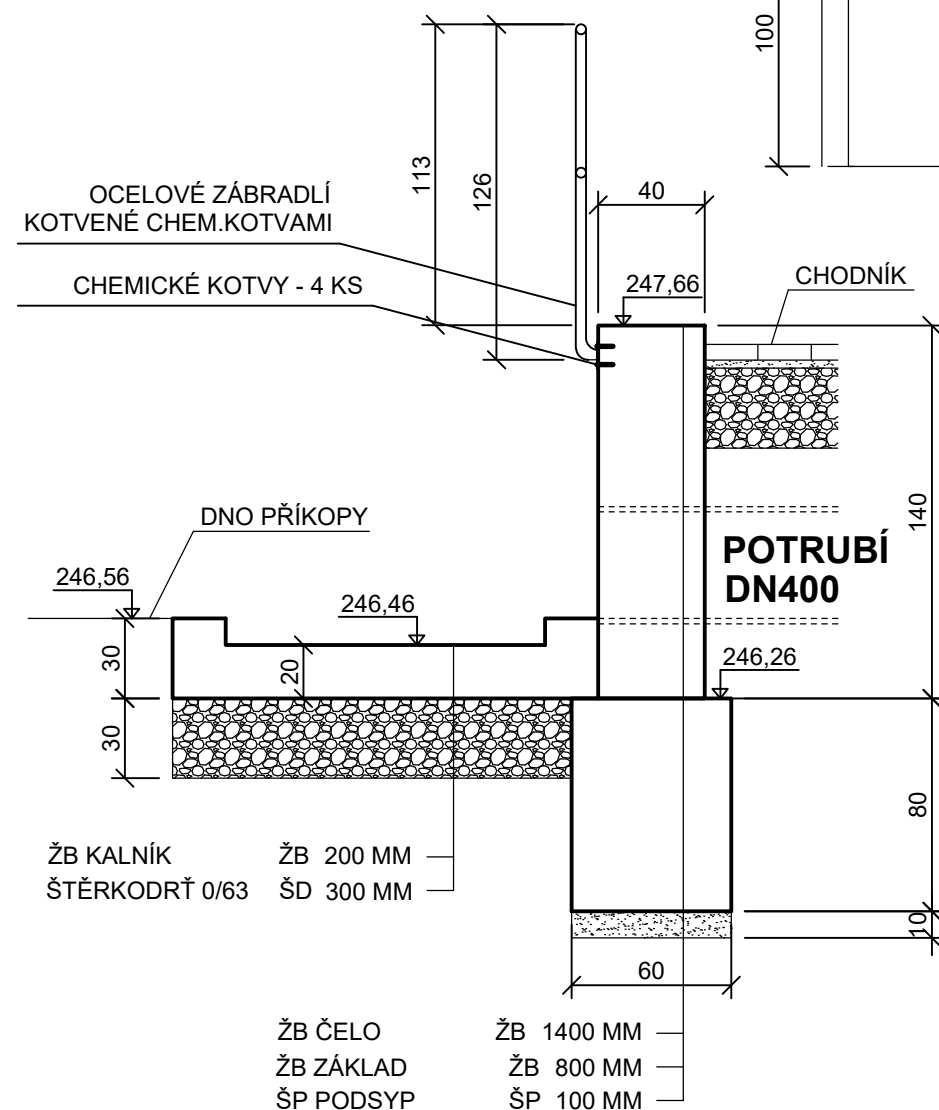


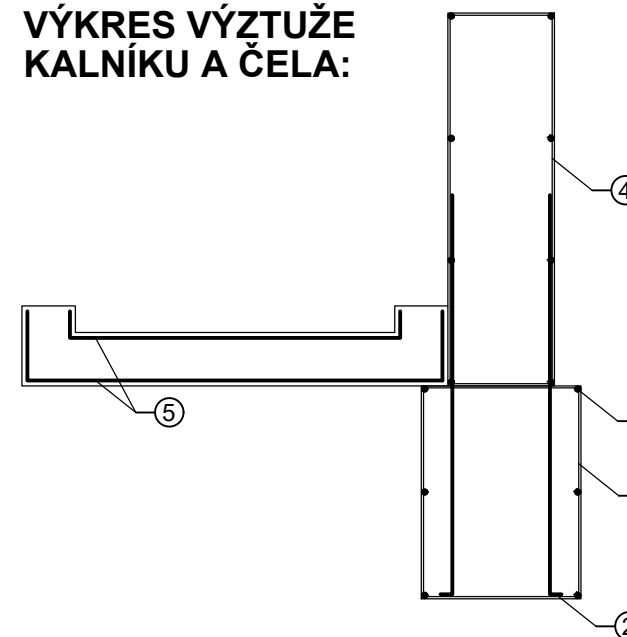
**PŮDORYS KALNÍKU A ČELA V KM 0,621 00:**





## ŘEZ KALNÍKEM A ČELEM:



### VÝKRES VÝZTUŽE KALNÍKU A ČELA:



## LEGENDA MATERIÁLŮ:

-  KONSTRUKČNÍ MONOLITICKÝ ŽELEZOBETON
-  PODKLADNÍ BETON

POZNÁMKA:

- DNO KALNÍKU 10 CM POD DNEM PŘÍKOPY A POD SPODNÍ HRANOU POTRUBÍ
- ČELO A KALNK NUTNO ODDILATOVAT 5-10 MM
- ZÁKLADOVÁ SPÁRA NESMÍ BÝT ROZBŘEDLÁ
- ZÁSYP ZEMINOU KOLEM ZÁKLADOVÉHO PÁSU PROVÉST DOBŘE HUTNITELNOU ZEMINOU
- HUTNIT NA MIN  $E_{def2}=45$  MPa PŘI POMĚRU  $E_{def2}/E_{def1}$  2,5, KDY  $k=0,032$  Nmm<sup>3</sup>
- HUTNĚNÍ PROVÁDĚT PO VRSTVÁCH MAX 200 mm

- ZÁKLADOVÝ PÁS

BETON C 12/15 - XC0 - CI 0,2 (B15)

(MĚKKÁ AŽ ZAVLHLÁ KONZISTENCE)

- ČELO - JEDNOSTRANNÝ POHLEDOVÝ BETON

BETON C 16/20 - XC2 - CI 0,2 (B20)

(MĚKKÁ AŽ ZAVLHLÁ KONZISTENCE)

- NOSNÁ VÝZTUŽ (SVISLÁ A VODOROVNÁ)

OCEL B500B (10 505 - R)

- TŘMÍNKY á 300 MM

OCEL B420B (10 425 - V)

- OCELOVÁ SVAŘOVANÁ SÍŤ

$$8/100 - 8/100$$

(VYZTUŽENÍ KALNÍKU DVOJITÉ V CELÉ PLOŠE VODOROVNÍ I SVISLÉ)

## DOKUMENTACE PRO PROVÁDĚNÍ STAVBY

SOUŘADNICOVÝ SYSTÉM S-JTSK, VÝŠKOVÝ SYSTÉM BALT p.v.

VYPRACOVAL	ZODP.PROJEKTANT	ŠNAPKA SLUŽBY S.R.O. HŘBITOVNÍ 651/8 TĚRLICKO	
ING. IVAN ŠNAPKA	ING.IVAN ŠNAPKA		
KATASTR: ZÁBLATÍ U BOHUMÍNA	PARC.Č. 1525 A PŘILEHLÉ		
INVESTOR: MĚSTO BOHUMÍN, MASARYKOVA 158, BOHUMÍN, 735 81		DATUM	06/2020
STAVBA: CHODNÍK, UL. HRANIČNÍ, BOHUMÍN		FORMÁT	A3
		MĚŘÍTKO	1:25
SO 101 CHODNÍK BETONOVÝ KALNÍK, BETONOVÉ ČELO		ČÍSLO VÝKRESU	D.1.16